

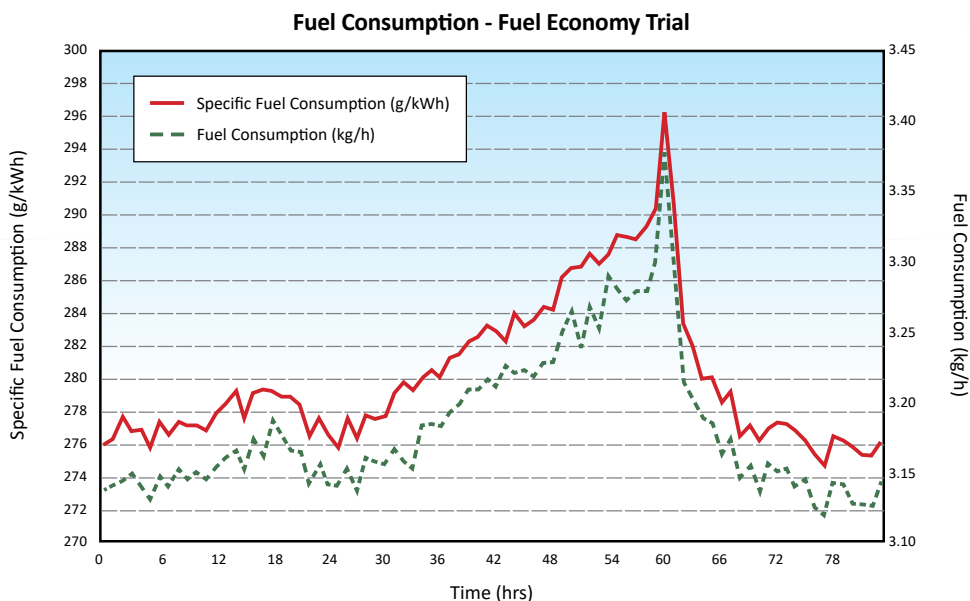
ARCHOIL AR6900-P MAX HOCHENTWICKELTE BENZINSYNTHESE

AR6900-P MAX ist ein fortschrittliches Kraftstoffkonditionierungskonzentrat das speziell zur Verbesserung der Eigenschaften moderner Benzinkraftstoffe geschaffen wurde. Unter Verwendung der Technologie von AR6400-P ist AR6900-P MAX der erste Konditionierer seiner Art, der Polyetheramin (PEA) in jeden Kraftstofftank mit dem Ziel, die Verkokungen in Motoren mit Saugrohreinspritzung und Direkteinspritzung zu senken. Insbesondere Motoren mit Direkteinspritzung sind anfällig für Kohlenstoffablagerungen an der Rückseite der Einlassventile, die mit Einzeltank-Kraftstoffreinigern nur sehr schwer zu entfernen sind. PEA ist jedoch teilweise noch in den Nachverbrennungsgasen aktiv, dadurch dass PEA kontinuierlich zugeführt wird, kann es dazu beitragen, die Ablagerungen in diesen Bereichen zu verhindern, wodurch sich die Notwendigkeit einer kostspieligen Demontage und Reinigung verringert.

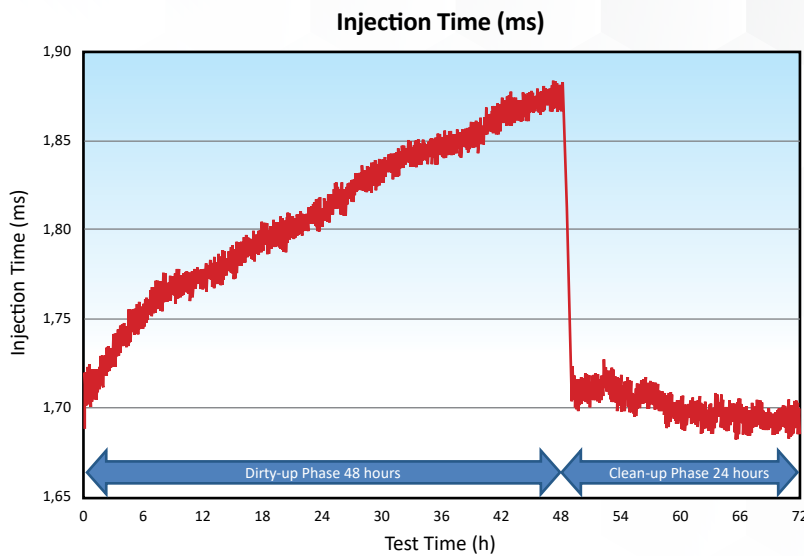
AR6900-P MAX wurde entwickelt, um das Kraftstoffsystem zu reinigen, zu schmieren und zu schützen und gleichzeitig die Verbrennungsleistung durch den Einsatz der Verbrennungskatalysator-Technologie von Archoil zu verbessern.

AR6900-P MAX stellt die verlorene Motorleistung und ursprünglichen Kraftstoffbedarf wieder her und bietet darüber hinaus einzigartige Eigenschaften die dazu beitragen, Oberflächen zu schmieren und vor weiteren Ablagerungen zu schützen. Molekül für Molekül werden Ablagerungen von Einlassventilen, Brennraum, Kolbenoberseiten, Katalysator und O₂ (Lambda)-Sonden entfernt. AR6900-P MAX verbessert die Verbrennungseffizienz und reduziert die Neigung zu Vorzündung/LSPI.

AR6900-P MAX eignet sich für alle 4-Takt-Benzinmotoren mit Saugrohreinspritzung und Direkteinspritzung, einschließlich Ethanol gemischte Kraftstoffe und Biokraftstoffe.



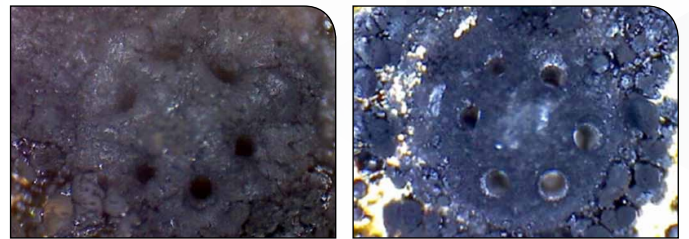
ARCHOIL AR6900-P MAX HOCHENTWICKELTE BENZINSYNTHESE



EIGENSCHAFTEN / VORTEILE:

- 🔥 Entfernt schädliche Ablagerungen
- 🔥 Stellt die Effizienz der Einspritzdüsen wieder her
- 🔥 Verbessert Motorleistung und Kraftstoffverbrauch
- 🔥 Verbessert das Leerlaufverhalten
- 🔥 Verringert schädliche Abgasemissionen
- 🔥 Verbessert die Verbrennungsqualität
- 🔥 Reduziert den Oktanbedarf
- 🔥 Schützt vor Nebenwirkungen von E10-Kraftstoff

EINSPRITZDÜSEN - VORHER & NACHHER



GEBRAUCHSANWEISUNG:

Das Standard-Behandlungsverhältnis beträgt 1:1.000. 10ml reichen für die Behandlung von 10 Liter Kraftstoff. Eine einzelne 500ml-Flasche kann 500 Liter Kraftstoff behandeln.

Geben Sie die richtige Menge AR6900-P MAX in den Kraftstofftank und sofort mit Kraftstoff auffüllen. Bei jeder Betankung kontinuierlich verwenden.

EINLASSVENTIL-KOHLEABLAGERUNGEN - VORHER & NACHHER



VERPACKUNG:

500ml-Flasche, 1-Liter-Flasche, 5-Liter Container, 200-Liter-Container und 1.000-Liter-IBC.